

# BOMBA SUBMERSÍVEL BFD 3" BASE

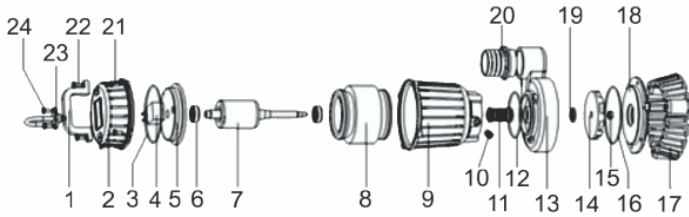
80326



Tipo	Elétrico, Trifásico 220V, 2 Polos
Potência Reg. Contínuo (Cv)(KW/Rpm)	1,5 (1,1/3500)
Tensão Nominal (V) x Frequência (Hz)	220 x 60
Corrente Nominal (A)	4,8
Grau de Proteção	IP 68
Diâmetro do Recalque (pol/mm)	3" (75)
Vazão Máxima (m <sup>3</sup> /h)	28,0
Pressão Máxima (MCA)	15,0
Rotor (Ømm/Tipo)	Ø110 / Aberto
Acionamento	Direto
Dimensões CxLxA (mm)	450 x 255 x 245
Peso Bruto (kg)	19,8
Peso Líquido (kg)	19,0



BOMBA SUBMERSA



Ref.	Cód	Descrição	Qtd Prod
1.A	14248	ENPUNHADURA DA BOMBA	1
1.B	16656	EMPUNHADURA DA BOMBA	1
2.A	14249	TAMPA DA BOMBA (MOD.	1
2.B	16657	TAMPA DA BOMBA (MOD.	1
3.A	14250	ANEL O-RING DA TAMPA (MOD.	1
3.B	16659	ANEL O-RING DA TAMPA (MOD.	1
5.A	14252	TAMPA DO MOTOR (MOD.	1
5.B	16658	TAMPA DO MOTOR (MOD.	1
	16663	BUJAO TAMPA MOTOR (MOD.	1
6	14253	ROLAMENTO DO ROTOR	1
7	16668	ROTOR TRIF.220V (MOD.	1
8/9	16670	BASE DO MOTOR (C/ESTATOR	1
	16662	ANEL O-RING DO ESTATOR	1
10	14257	PARAFUSO DA BASE	1
11	14258	SELO MECANICO	1
12	14259	ANEL O-RING DA BASE	1
13	14749	CORPO BOMBA 3"	1
14	14261	ROTOR	1
15	14262	PORCA DO ROTOR	1
16	14263	ANEL O-RING DA BASE DA	1
17	14264	BASE DA BOMBA	1
18	14265	SUORTE DA BOMBA	1
19	14266	RETENTOR	1
20	14268	ADAPTADOR DE SAÍDA 3"	1
	16664	ANEL DO ADAPTADOR 3" (MOD.	1
	16665	FLANGE BOCAL SAIDA 3" (MOD.	1
21	14269	PARAFUSO DA TAMPA DA	1
22	14270	PARAFUSO DA EMPUNHADURA	1
23	16672	CABO TRIF.220V	1
24	14272	PARAFUSO DO CABO	1