

BOMBA SUBMERSÍVEL BFB 3" BASE

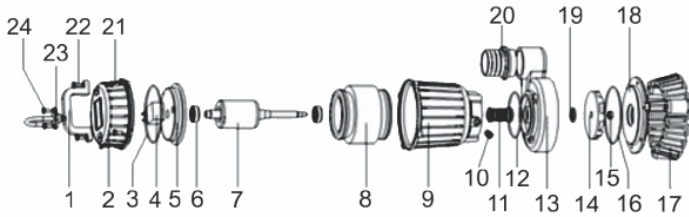
80325



Tipo	Elétrico, Monofásico, 2 Polos
Potência Reg. Contínuo (Cv)(KW/Rpm)	1,5 (1,1/3500)
Tensão Nominal (V) x Frequência (Hz)	220 x 60
Corrente Nominal (A)	8,2
Capacitor (µF/Vac)	25 (450)
Grau de Proteção	IP 68
Diâmetro do Recalque (pol/mm)	3" (75)
Vazão Máxima (m³/h)	24,0
Pressão Máxima (MCA)	15,0
Rotor (Ømm/Tipo)	Ø110 / Aberto
Acionamento	Direto
Dimensões CxLxA (mm)	280 x 220 x 530
Peso Bruto (kg)	19,1
Peso Líquido (kg)	18,4



BOMBA SUBMERSA



Ref.	Cód	Descrição	Qtd Prod
1.A	14248	ENPUNHADURA DA BOMBA	1
1.B	16656	EMPUNHADURA DA BOMBA	1
2.A	16666	TAMPA DA BOMBA (MOD.	1
2.B	16667	TAMPA DA BOMBA (MOD.	1
3.A	14250	ANEL O-RING DA TAMPA (MOD.	1
3.B	16659	ANEL O-RING DA TAMPA (MOD.	1
4	14251	CAPACITOR	1
5.A	14252	TAMPA DO MOTOR (MOD.	1
5.B	16658	TAMPA DO MOTOR (MOD.	1
	16663	BUJAO TAMPA MOTOR (MOD.	1
6	14253	ROLAMENTO DO ROTOR	1
7.A	14254	ROTOR (MOD.CARCACA SECA)	1
7.B	16660	ROTOR (MOD.BANHADA OLEO)	1
8/9.A	14256	BASE DO MOTOR (C/ESTATOR)	1
8/9.B	16661	BASE DO MOTOR (C/ESTATOR)	1
	16662	ANEL O-RING DO ESTATOR	1
10	14257	PARAFUSO DA BASE	1
11	14258	SELO MECANICO	1
12	14259	ANEL O-RING DA BASE	1
13	14749	CORPO BOMBA 3"	1
14	14261	ROTOR	1
15	14262	PORCA DO ROTOR	1
16	14263	ANEL O-RING DA BASE DA	1
17	14264	BASE DA BOMBA	1
18	14265	SUPORTE DA BOMBA	1
19	14266	RETENTOR	1
20	14268	ADAPTADOR DE SAÍDA 3"	1
	16664	ANEL DO ADAPTADOR 3" (MOD.	1
	16665	FLANGE BOCAL SAIDA 3" (MOD.	1
21	14269	PARAFUSO DA TAMPA DA	1
22	14270	PARAFUSO DA EMPUNHADURA	1
23	14271	CABO	1
24	14272	PARAFUSO DO CABO	1
	10460	BOIA	1